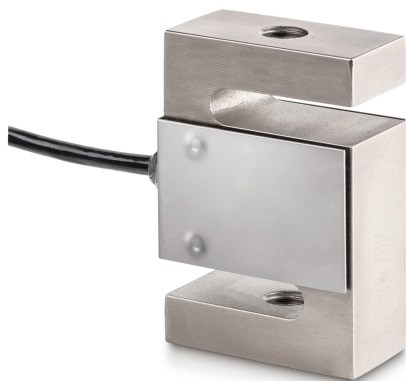


KERN CS 1000-3P1

KERN

Cella di misura "S" a 4 conduttori in acciaio nichelato per misurazione di forza e massa



| | |
|--|--------------------------|
| Cella di carico - Resistenza di entrata - varianza | 3,5 Ω |
| Cella di carico - Resistenza di uscita - varianza | 2 Ω |
| Campo di misura forza [Max] (N) | 10 kN |
| Directione de la forza | trazione compressione |

Omologazione

| | |
|------------|---|
| Marchio CE | ✓ |
|------------|---|

Design

| | |
|--------------------------------------|----------------------|
| Struttura | Cella a forma di "S" |
| Dimensioni (L×P×A) | 50,8×76,2×27,2 mm |
| Materiale | acciaio, nichelato |
| Lunghezza cavo | 3 m |
| Montaggio - applicazione della forza | Foro filettato M12 |
| Montaggio - dissipazione della forza | Foro filettato M12 |

Funzioni

| | |
|------------------------------|------|
| Protetta IP - unità completa | IP67 |
|------------------------------|------|

Condizioni ambientali

| | |
|---------------------------------|--------|
| Utilizzare la temperatura [Min] | -10 °C |
| Utilizzare la temperatura [Max] | 40 °C |
| Temperatura ambiente [Min] | -35 °C |
| Temperatura ambiente [Max] | 65 °C |
| Temperatura di stoccaggio [Min] | -40 °C |
| Temperatura di stoccaggio [Max] | 70 °C |

Imballaggio e spedizione

| | |
|--------------------------------|-----------------|
| Divisione forza [d] (N) | 1 d |
| Dimensioni imballaggio (L×P×H) | 185×155×60 mm |
| Peso netto | 0,658 kg |
| Metodo di spedizione | Servizio pacchi |
| Peso netto ca. | 0,70 kg |
| Peso lordo ca. | 0,80 kg |
| Peso di spedizione | 0,76 kg |

Servizi

| | |
|---|----------|
| Numero di articolo per calibrazione di fabbrica (forza di trazione) | 961-164V |
| Numero di articolo per calibrazione di fabbrica (forza di trazione/forza di compressione) | 961-364V |

Categoria

| | |
|-----------------------|---------------------------------------|
| Marchio | Sauter |
| Categoria di prodotto | Cella di misura |
| Gruppo di prodotti | Cella di carico/di misura della forza |
| Famiglia di prodotti | CS P1 |

Sistema di misura

| | |
|---|----------------|
| Portata [Max] | 1000 kg |
| Collegamento della celle di carico | 4-conduttori |
| Celle di carico OIML classe | C3 |
| Celle di carico - Risoluzione (calibrabile) | 3000 e |
| Cella di carico - Valore caratteristico - nominale | 2 mV/V |
| Cella di carico - Valore caratteristico - varianza | 0,004 mV/V |
| Celle di carico - Y-valore | 10000 |
| Celle di carico - Errore combinato | 0,02% |
| Cella di carico - Peso morto [Min] (%) | 0% |
| Applicazioni di misura | forza massa |
| Cella di carico - Resistenza di entrata - nominale | 350 Ω |
| Cella di carico - Resistenza di uscita - nominale | 351 Ω |
| Cella di carico - Resistenza di isolamento - [Min] | 500 M Ω |
| Cella di carico - Tensione di alimentazione consigliata [Min] | 5 V |
| Cella di carico - Tensione di alimentazione consigliata [Max] | 12 V |

KERN CS 1000-3P1



Cella di misura "S" a 4 conduttori in acciaio nichelato per misurazione di forza e massa

Pittogrammi

STANDARD



OPTION

